

T.I.A

TRATTAMENTO INTEGRATO AMBULATORIALE

già TELEFONO IN AIUTO

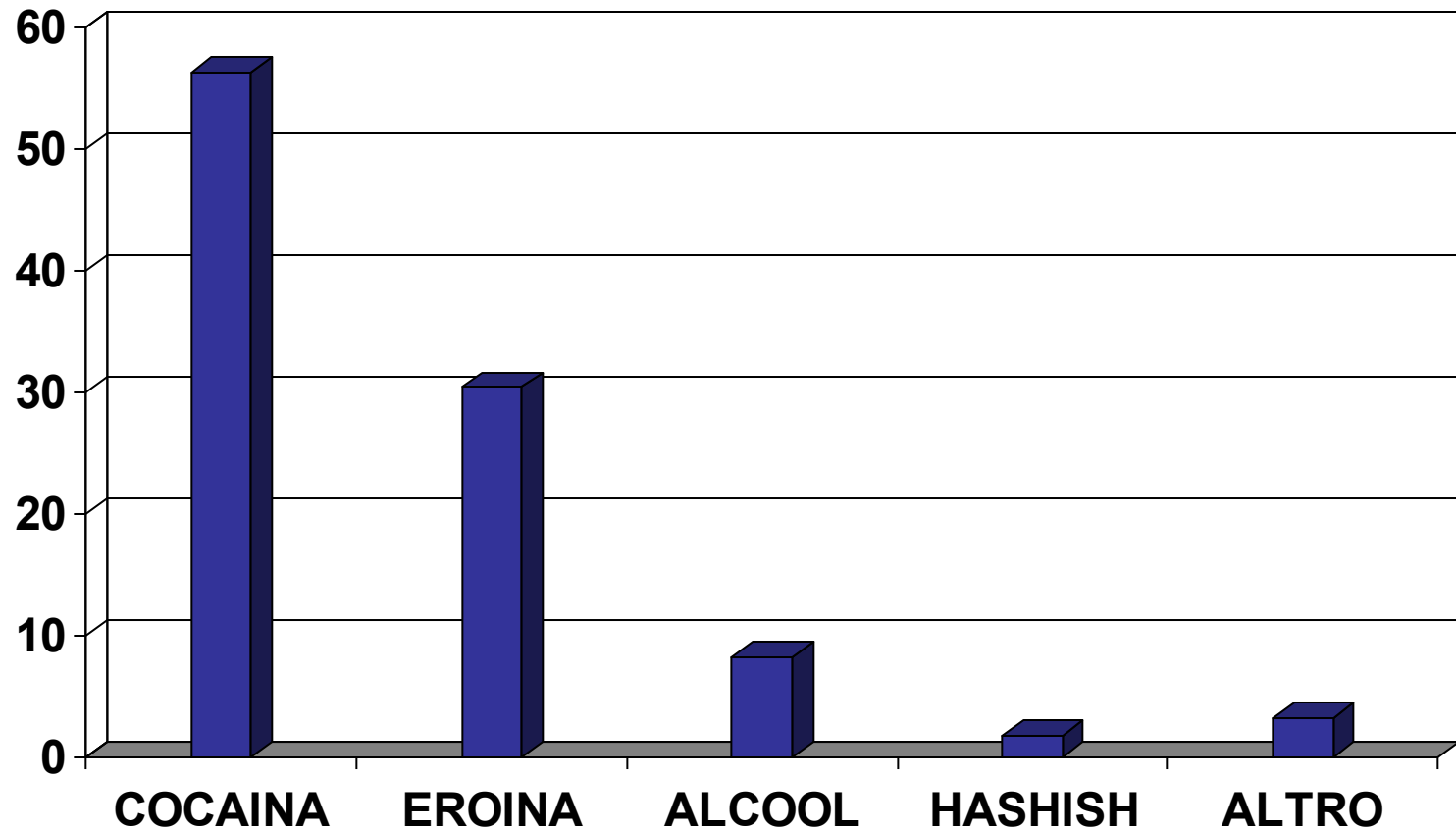
DATI ANNO 2013

TOTALE UTENTI 217 (180 U ; 37 D)

DIPENDENTI DA

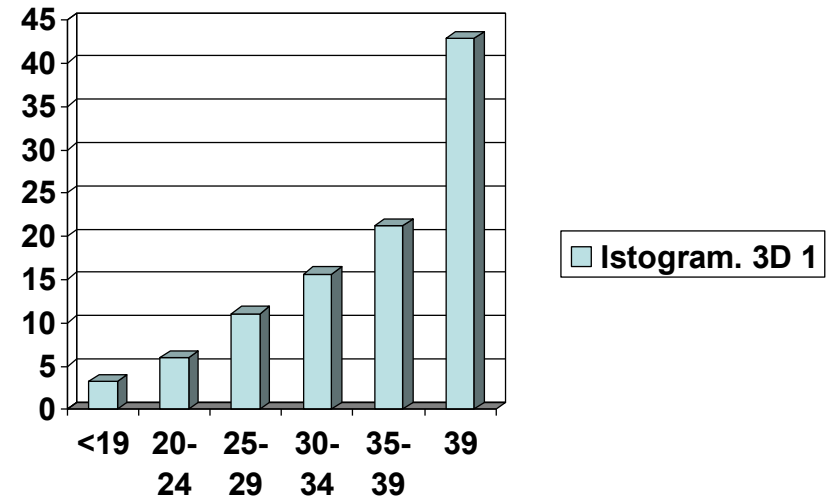
COCAINA	122	107 U ; 15 D
EROINA	66	47 U ; 19 D
ALCOOL	18	17 U ; 1 D
BDZ	4	3 U ; 1 D
HASHISH	4	3 U ; 1 D
GAMBLING	3	3 U ; 0 D

PERCENTUALI UTENZA PER DIPENDENZA



ETA' UTENZA

FASCE DI ETA'	TOTALI
<=19	7 (3,23%)
20-24	13 (6,00%)
25/29	24 (11,06%)
30/34	34 (15,66%)
35/39	46 (21,20%)
+39	93 (42,85%)



Stato civile utenti

Celibe/nubile	114(52,5%)
Coniugati	51 (23,5%)
Conviventi	33 (15,2%)
Separati	18 (8,3%)
Vedovi	1 (0,5%)
Tot.	217 (100%)

SCOLARITA'

LIC. ELEMENTARE	5 (2,3%)
LIC. MEDIA INFER.	93 (42,9%)
DIPLOMA	100 (46,1%)
CORSO PROFESSIONALE	7 (3,2%)
LAUREA	12 (5,5%)

SITUAZIONE LAVORATIVA

OCCUPAZIONE STABILE	165 (76,0%)
OCCUPAZIONE SALTUARIA	11 (5,1%)
IN CERCA OCCUPAZIONE	26 (12%)
STUDENTI	15 (6,9%)

ATTIVITA' DEL SERVIZIO

CONSULENZE TELEFONICHE	3784
COLLOQUI DI ACCOGLIENZA E TERAP.	3092
GRUPPI UTENTI (accoglienza, giovani e terapeutici)	222
PRESENZE GRUPPI UTENTI	1204
GRUPPI FAMIGLIE E PARTNER	156
NUCLEI FAMILIARI SEGUITI	238
PRESENZE GRUPPI FAMIGLIE E PARTNER	1031

FREQUENZA AL SERT

- CONOSCIUTI AL SERT 62
- NON CONOSCIUTI AL SERT 155