

TELEFONO IN AIUTO

PROGRAMMA TERAPEUTICO AMBULATORIALE

DATI ANNO 2010

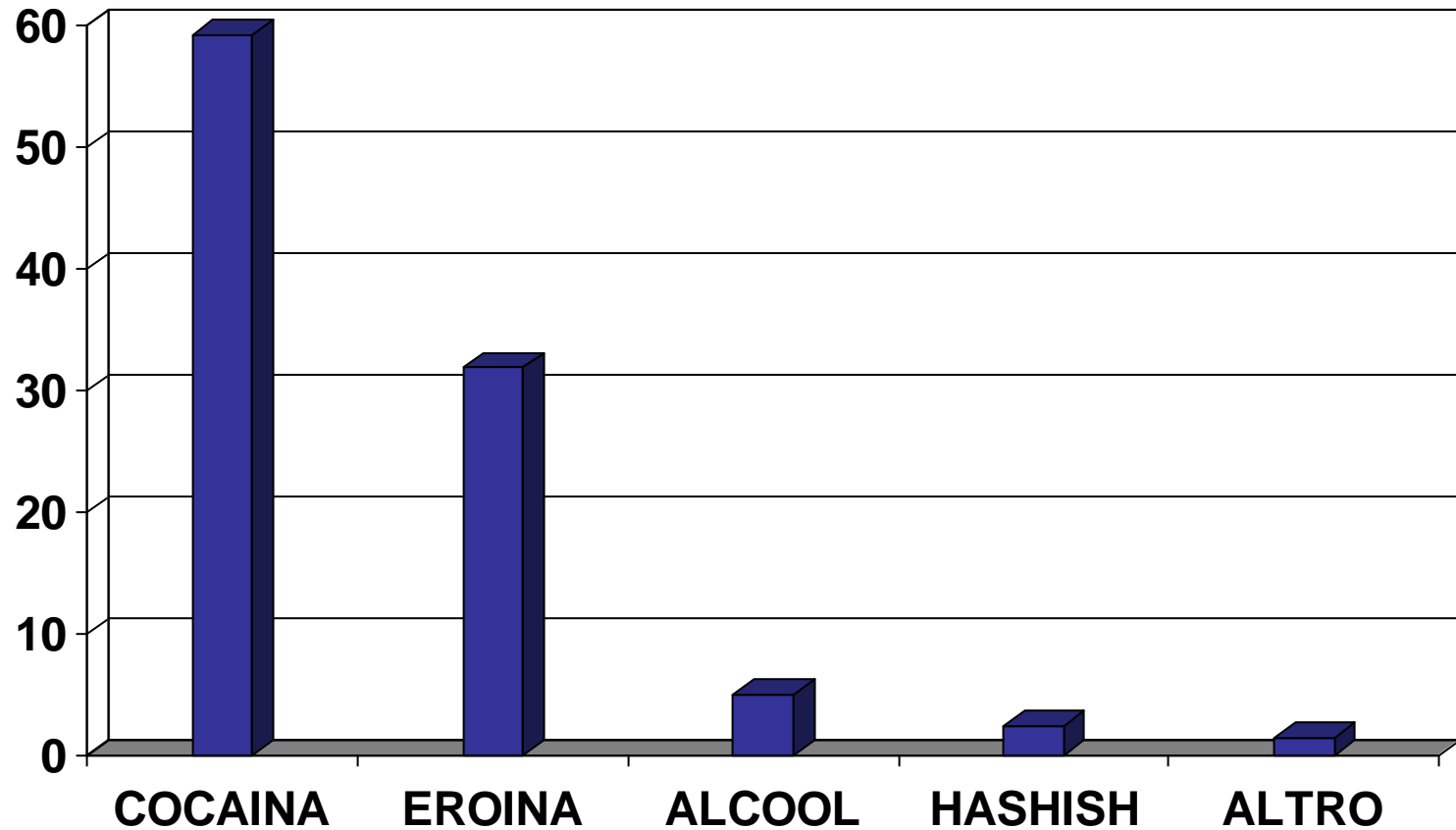
TOTALE UTENTI

201 (166 U ; 35 D)

DIPENDENTI DA

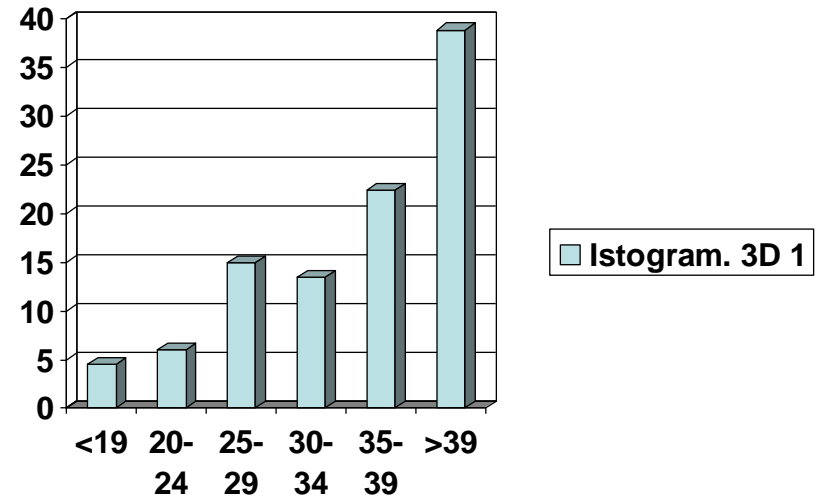
COCAINA	119	102 U ; 17 D
EROINA	64	46 U ; 18 D
ALCOOL	10	10 U ; 0 D
PSICOFARMACI	2	2 U ; 0 D
HASHISH	5	5 U ; 0 D
ALLUCINOGENI	0	0 U
GAMBLING	1	1 U

PERCENTUALI UTENZA PER DIPENDENZA



ETA' UTENZA

FASCE DI ETA'	TOTALI
<=19	9 (4,48%)
20-24	12 (5,97%)
25/29	30 (14,93%)
30/34	27 (13,43%)
35/39	45 (22,39%)
+39	78 (38,81%)



Stato civile utenti

Celibe/nubile	114(56,7%)
Coniugati	40 (19,9%)
Conviventi	21 (10,5%)
Separati	21 (10,5%)
Vedovi	4 (1,9%)
N.R.	1 (0,5%)
Tot.	201 (100%)

SCOLARITA'

LIC. ELEMENTARE	7 (3,5%)
LIC. MEDIA INFER.	84 (41,8%)
DIPLOMA	85 (42,3%)
CORSO PROFESSIONALE	10 (5,0%)
LAUREA	12 (6,0%)
N.R.	3 (1,4%)

SITUAZIONE LAVORATIVA

OCCUPAZIONE STABILE	150 (74,7%)
OCCUPAZIONE SALTUARIA	8 (3,9%)
IN CERCA OCCUPAZIONE	23 (11,4%)
STUDENTI	11 (5,5%)
N.R.	9 (4,5%)

ATTIVITA' DEL SERVIZIO

CONSULENZE TELEFONICHE	5734
COLLOQUI DI ACCOGLIENZA E TERAP.	3042
GRUPPI UTENTI (accoglienza e giovani)	76
PRESENZE GRUPPI UTENTI	459
GRUPPI FAMIGLIE E PARTNER	158
NUCLEI FAMILIARI SEGUITI	284
PRESENZE GRUPPI FAMIGLIE E PARTNER	1326

FREQUENZA AL SERT

- CONOSCIUTI AL SERT 61
- NON CONOSCIUTI AL SERT 140