

**TELEFONO IN AIUTO**  
PROGRAMMA TERAPEUTICO AMBULATORIALE

**DATI ANNO 2011**

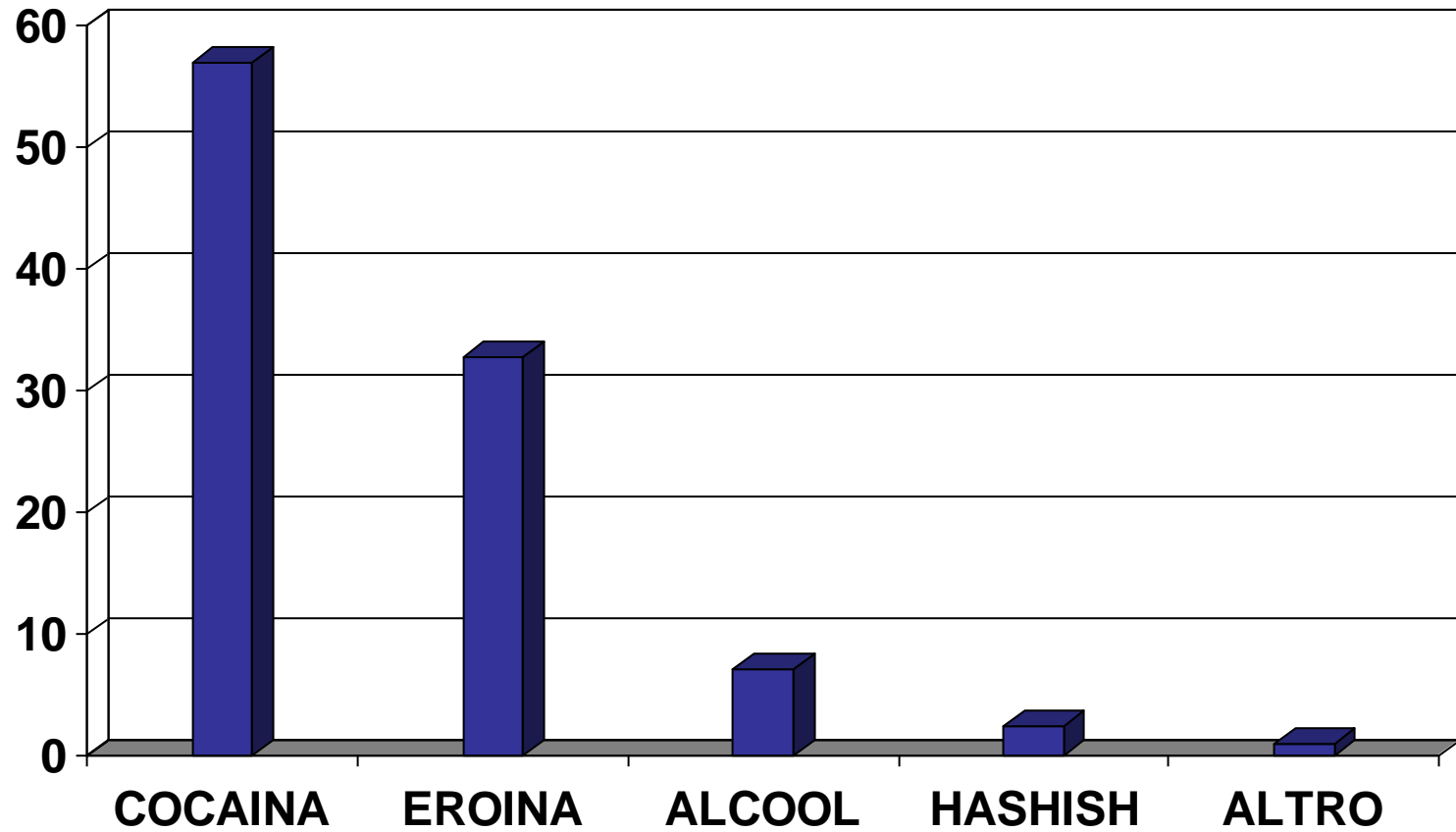
TOTALE UTENTI

211 (176 U ; 35 D )

DIPENDENTI DA

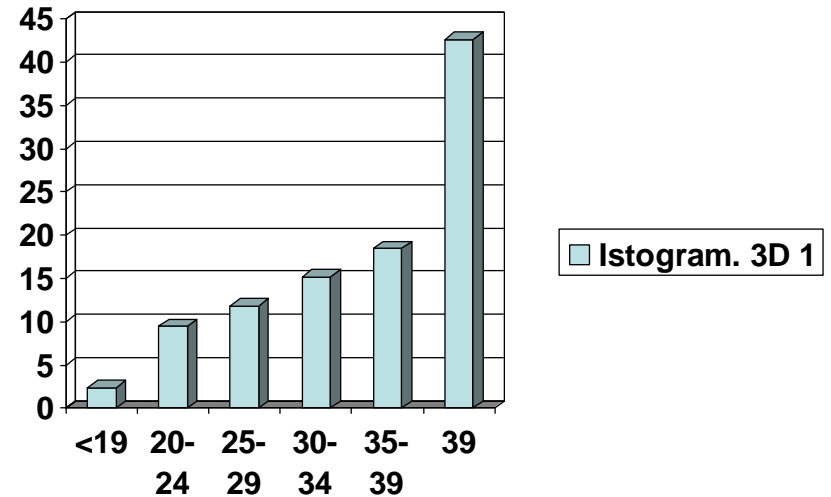
COCAINA	120	105 U ; 15 D
EROINA	69	49 U ; 20 D
ALCOOL	15	15 U ; 0 D
PSICOFARMACI	0	0 U ; 0 D
HASHISH	5	5 U ; 0 D
ALLUCINOGENI	0	0 U
GAMBLING	2	2 U

# PERCENTUALI UTENZA PER DIPENDENZA



# ETA' UTENZA

FASCE DI ETA'	TOTALI
<=19	5 (2,37%)
20-24	20 (9,48%)
25/29	25 (11,85%)
30/34	32 (15,17%)
35/39	39 (18,48%)
+39	90 (42,65%)



# Stato civile utenti

Celibe/nubile	120(56,9%)
Coniugati	31 (14,7%)
Conviventi	31 (14,7%)
Separati	24 (11,4%)
Vedovi	4 ( 1,9%)
N.R.	1 ( 0,4%)
Tot.	211 (100%)

# SCOLARITA'

LIC. ELEMENTARE	5 (2,4%)
LIC. MEDIA INFER.	84 (39,8%)
DIPLOMA	92 (43,6%)
CORSO PROFESSIONALE	7 (3,3%)
LAUREA	19 (9,0%)
N.R.	4 (1,9%)

## SITUAZIONE LAVORATIVA

OCCUPAZIONE STABILE	156 (73,9%)
OCCUPAZIONE SALTUARIA	6 ( 2,9%)
IN CERCA OCCUPAZIONE	28 (13,3%)
STUDENTI	8 (3,8%)
N.R.	13 (6,1%)

# ATTIVITA' DEL SERVIZIO

CONSULENZE TELEFONICHE	4140
COLLOQUI DI ACCOGLIENZA E TERAP.	3055
GRUPPI UTENTI ( accoglienza, giovani e terapeutici)	240
PRESENZE GRUPPI UTENTI	1148
GRUPPI FAMIGLIE E PARTNER	163
NUCLEI FAMILIARI SEGUITI	283
PRESENZE GRUPPI FAMIGLIE E PARTNER	1130



# FREQUENZA AL SERT

- CONOSCIUTI AL SERT 62
- NON CONOSCIUTI AL SERT 149