

T.I.A

TRATTAMENTO INTEGRATO AMBULATORIALE

già TELEFONO IN AIUTO

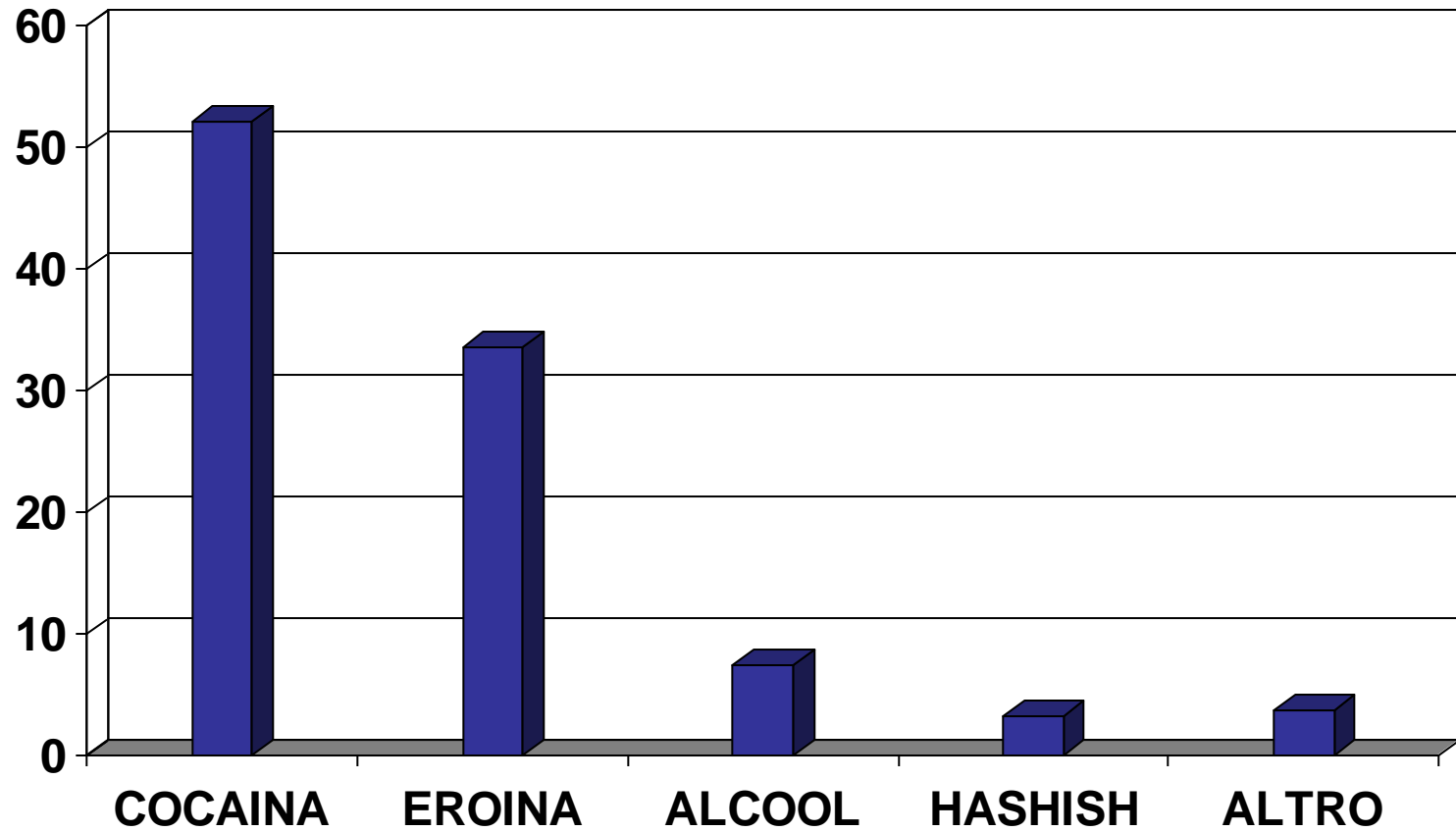
DATI ANNO 2012

TOTALE UTENTI 215 (180 U ; 35 D)

DIPENDENTI DA

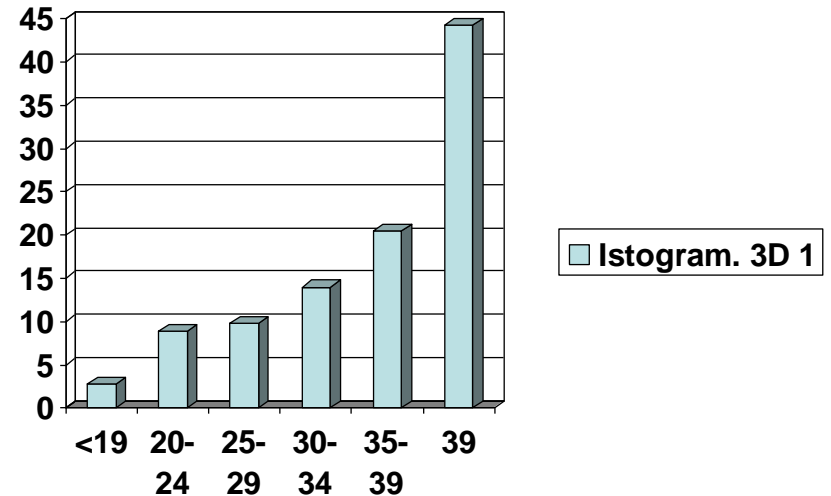
COCAINA	112	100 U ; 12 D
EROINA	72	52 U ; 20 D
ALCOOL	16	16 U ; 0 D
PSICOFARMACI	1	1 U ; 0 D
HASHISH	7	5 U ; 2 D
ALLUCINOGENI	1	0 U ; 1 D
GAMBLING	6	6 U ; 0 D

PERCENTUALI UTENZA PER DIPENDENZA



ETA' UTENZA

FASCE DI ETA'	TOTALI
<=19	6 (2,79%)
20-24	19 (8,84%)
25/29	21 (9,77%)
30/34	30 (13,95%)
35/39	44 (20,47%)
+39	95 (44,19%)



Stato civile utenti

Celibe/nubile	125(58,1%)
Coniugati	40 (18,6%)
Conviventi	27 (12,6%)
Separati	19 (8,8%)
Vedovi	1 (0,5%)
N.R.	3 (1,4%)
Tot.	211 (100%)

SCOLARITA'

LIC. ELEMENTARE	2 (0,9%)
LIC. MEDIA INFER.	80 (37,2%)
DIPLOMA	109 (50,7%)
CORSO PROFESSIONALE	4 (1,9%)
LAUREA	18 (8,4%)
N.R.	2 (0,9%)

SITUAZIONE LAVORATIVA

OCCUPAZIONE STABILE	171 (79,5%)
OCCUPAZIONE SALTUARIA	10 (4,6%)
IN CERCA OCCUPAZIONE	18 (8,4%)
STUDENTI	9 (4,2%)
N.R.	7 (3,3%)

ATTIVITA' DEL SERVIZIO

CONSULENZE TELEFONICHE	4113
COLLOQUI DI ACCOGLIENZA E TERAP.	3047
GRUPPI UTENTI (accoglienza, giovani e terapeutici)	230
PRESENZE GRUPPI UTENTI	1155
GRUPPI FAMIGLIE E PARTNER	158
NUCLEI FAMILIARI SEGUITI	281
PRESENZE GRUPPI FAMIGLIE E PARTNER	1112

FREQUENZA AL SERT

- CONOSCIUTI AL SERT 61
- NON CONOSCIUTI AL SERT 153