

T.I.A

TRATTAMENTO INTEGRATO AMBULATORIALE

già TELEFONO IN AIUTO

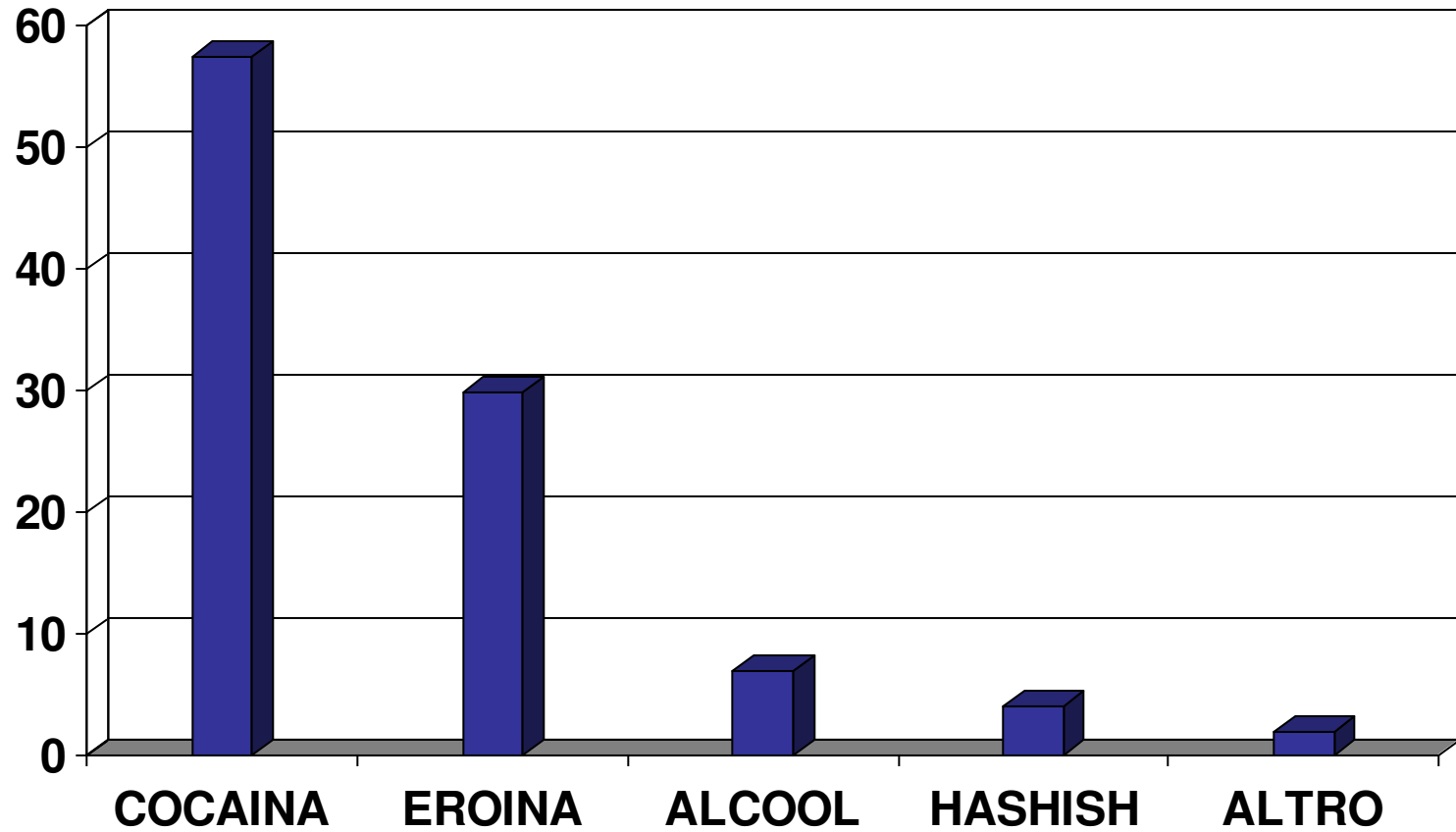
DATI ANNO 2014

TOTALE UTENTI 202
174 MASCHI (86,14%)
28 DONNE (13,86%)

DIPENDENTI DA

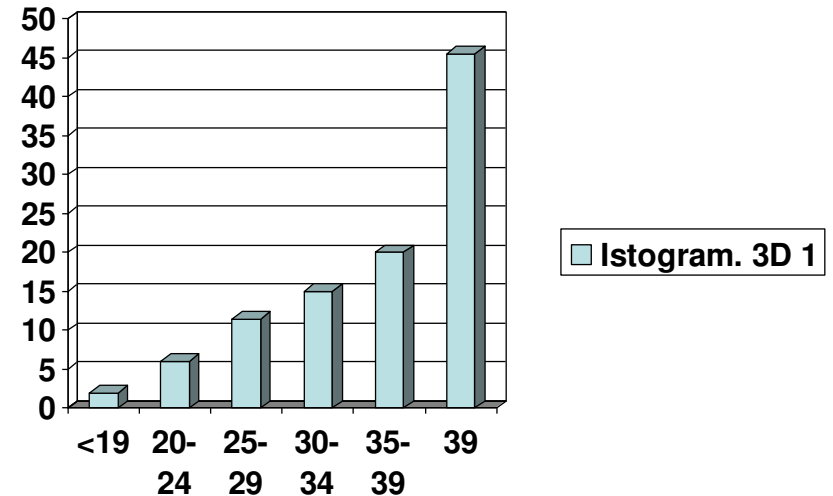
COCAINA (57,43%)	116	110 M ; 6 F
OPPIACEI (29,80%)	60	44 M ; 16 F
ALCOOL (6,93%)	14	9 M ; 5 F
CANNABIS (4%)	8	7 M ; 1 F
GAMBLING (2%)	4	4 M ; 0 F

PERCENTUALI UTENZA PER DIPENDENZA



ETA' UTENZA

FASCE DI ETA'	TOTALI
<=19	4 (2%)
20-24	12 (6%)
25/29	23 (11,5%)
30/34	30 (15%)
35/39	41 (20%)
+39	92 (45,5%)



Stato civile utenti

Celibe/nubile	108(53,5%)
Coniugati	48(23,5%)
Conviventi	22 (11%)
Separati	18 (9%)
Vedovi	1 (0,5%)
N.R.	5 (2,5)

SCOLARITA'

LIC. ELEMENTARE	3 (1,5%)
LIC. MEDIA INFER.	88 (43,5%)
DIPLOMA	88 (43,5%)
CORSO PROFESSIONALE	1 (0,5%)
LAUREA	15 (7,5%)
N.R.	7 (3,5%)

SITUAZIONE LAVORATIVA

OCCUPAZIONE STABILE	158 (78,0%)
OCCUPAZIONE SALTUARIA	6 (3%)
IN CERCA OCCUPAZIONE	18 (9%)
STUDENTI	10 (5%)
ALTRO	10 (5%)

ATTIVITA' DEL SERVIZIO

CONSULENZE TELEFONICHE	3614
COLLOQUI DI ACCOGLIENZA E TERAP.	2994
GRUPPI UTENTI (accoglienza, giovani e terapeutici)	218
PRESENZE GRUPPI UTENTI	1187
GRUPPI FAMIGLIE E PARTNER	155
NUCLEI FAMILIARI SEGUITI	233
PRESENZE GRUPPI FAMIGLIE E PARTNER	1011

DATI DI INTERESSE GENERALE

- ETA' PRIMA ASSUNZIONE:

60% PRIMA DEI 20 ANNI

- PRIMO CONTATTO CON SERVIZI:

55% DOPO I 30 ANNI

20% PRIMA DEI 24 ANNI

- ETA' CONTATTO TIA:

13% PRIMA DEI 24 ANNI

57% DOPO I 35 ANNI